

# FONDAZIONE PEPPINO SCOPPA



## Convegno Nazionale

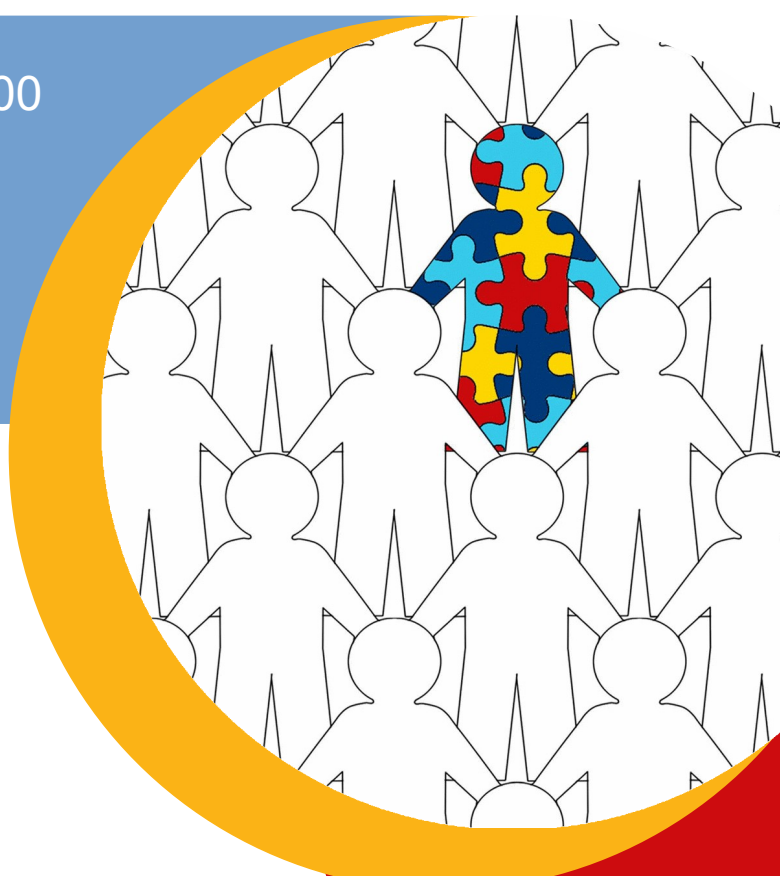
### L'APPLIED BEHAVIOR ANALYSIS (ABA) NEL TRATTAMENTO DELL'AUTISMO: ASPETTI TEORICI E PRATICA CLINICA

2020 17 ottobre ore 9:00

#### SALA CONGRESSI

Fondazione Peppino Scoppa  
Via dei Goti, 27 - Angri (SA)

#### WEBINAR



#### Programma

Ore 8,15 Iscrizioni e Kit Congressuale

**Moderatore: Dott. Armando Pisapia** (Ospedale Sant'Orsola di Bologna)

Saluti Autorità

Ore 9,00 Inizio del Convegno

**Prof. Paolo Moderato** (IULM, MILANO)  
"Luci e Ombre degli Interventi ABA"

**Prof. Giovanni Maria Guazzo** (Istituto Hull, Salerno)  
"I comportamenti problema: dalla gestione della crisi al trattamento"

Coffe-Break

**Prof. Lucio Cottini** (Università di Urbino)  
"Autismo e inclusione scolastica di qualità: dal PEI alle procedure didattiche"

**Dott.ssa Grazia Gentile** (ASL Salerno)  
"Assistenza Riabilitativa ai minori di età affetti da autismo durante l'emergenza sanitaria Covid-19: Innovazione e Progressi"

**Dott.ssa Valeria Rizzano** (Coordinatrice Reparto ABA F. Peppino Scoppa)  
"L'esperienza ABA della F. Peppino Scoppa nel trattamento dell'Autismo: Aspetti operativi"

**Dott.ssa Giovanna Scoppa** (Psicologa e Analista del Comportamento F. Peppino Scoppa)  
"Il Parent Training: l'esperienza della Fondazione Scoppa"

**Dott.ssa Antonella Gargano** (Logopedista e Ass. Analista del Comportamento F. Peppino Scoppa)  
"L'incremento delle abilità comunicative: Procedure e strategie"

**Dott.ssa Maria Teresa Coppola** (TNPEE e Ass. Analista del Comportamento F. Peppino Scoppa)  
"La generalizzazione delle competenze a casa e a scuola"

Ore 13:00 Chiusura del Convegno

**Posti limitati  
Iscrizione obbligatoria**

**Segreteria organizzativa  
Dott.ssa Amalia Scoppa**

**Iscrizioni su:  
[www.fondazionepeppinoscoppa.it](http://www.fondazionepeppinoscoppa.it)**

**Tel 0815134742  
0815134744**

**Mail [segreteria@fondazionepeppinoscoppa.it](mailto:segreteria@fondazionepeppinoscoppa.it)**



**Accreditato dal MIUR - Ministero dell'Istruzione, dell'Università e della Ricerca**



**In fase di accreditamento ECM - Ministero della Salute per tutte le figure sanitarie**